

WYKOŃCZENIE I WYPOSAŻENIE MIESZKANIA NR 2	
INWESTOR:	
ZARZĄD BUDYNKÓW MIEJSKICH I TOWARZYSTWO BUDOWNICTWA SPOŁECZNEGO Sp. z o. o. W GLIWICACH 44-100 Gliwice, ul. Dolnych Wałów 11	
ADRES INWESTYCJI:	
44-100 Gliwice, ul, Górna 8	
GLIWICE 2026 r.	

SPIS ZAWARTOŚCI OPRACOWANIA		
L.P.	ZAWARTOŚĆ STRONY	NR STR.
1	Strona tytułowa	1
2	Spis zawartości opracowania	2
3	Opis robót wykończeniowych	3
4	Rzut mieszkania, zestawienie pomieszczeń	4
5	Zestawienie drzwi, mebli, urządzeń, opraw oświetleniowych	5
6	Kuchnia: rzut, rozwinięcia ścian	6
7	Łazienka: rzut, rozwinięcia ścian	7
8	Garderoba: rzut, rozwinięcia ścian	8
9	Wiatrołap	9
10	Drzwi – zdjęcie poglądowe	10

ROBOTY WYKOŃCZENIOWE

(wg. Projektu Technicznego)

ŚCIANY Z PŁYT GKB:

- środek gruntujący na bazie dyspersji żywic akrylowych
- farba lateksowa na bazie dyspersji akrylowej, odporność na szorowanie – klasa 1

ŚCIANY Z PŁYT GKB Z TAPETĄ Z WŁÓKNA SZKLANEGO:

- farba lateksowa na bazie dyspersji akrylowej, odporność na szorowanie – klasa 1

ŚCIANY W ŁAZIENCIE (WC) Z PŁYT GKBI (w pomieszczeniach mokrych)

- grunt głęboko penetrujący
- płynna folia uszczelniająca z taśmami narożnymi
- elastyczna zaprawa klejąca
- płytki ceramiczne zgodnie z PW

ŚCIANY I SUFITY DREWNIANE:

- farba alkidowa bezbarwna wewnętrzna matowa 2x

SUFIT Z PŁYT GKB:

- środek gruntujący na bazie dyspersji żywic akrylowych
- bezrozpuszczalnikowa farba lateksowa na bazie dyspersji akrylowej, odporność na szorowanie – klasa 1

PODŁOGA W POKOJACH:

- laminowane panele podłogowe (łączone na pióro – wpust, klejone, układane swobodnie na podłożu), listwy przypodłogowe
- pianka poliuretanowa
- folia PVC

PODŁOGA W ŁAZIENCIE, WIATROŁAPIE, GARDEROBIE:

- płytki gresowe, anrypoślizgowość R10 (DIN51130), spoinowane fugą elastyczną, wodoodporną; w wiatrołapie i garderobie cokoliki systemowe wys. ok. 7 cm
- zaprawa klejąca elastyczna, wzmocniona włóknami
- elastyczna powłoka uszczelniająca z taśmami narożnymi
- grunt głęboko penetrujący

PODŁOGA NA GRUNCIE W POKOJACH:

- laminowane panele podłogowe (łączone na pióro – wpust, klejone, układane swobodnie na podłożu), listwy przypodłogowe
- pianka poliuretanowa
- folia PVC

PODŁOGA NA GRUNCIE W ŁAZIENCIE, WIATROŁAPIE, GARDEROBIE:

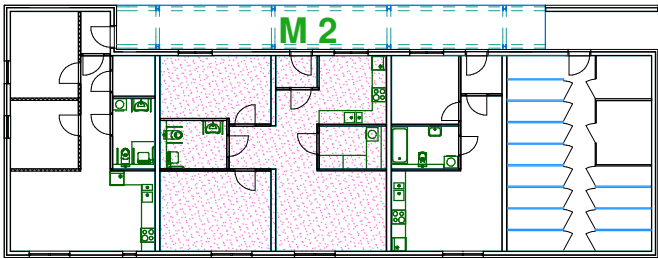
- płytki gresowe, anrypoślizgowość R10 (DIN51130), spoinowane fugą elastyczną, wodoodporną, w wiatrołapie i garderobie cokoliki systemowe wys. ok. 7 cm
- zaprawa klejąca elastyczna, wzmocniona włóknami
- elastyczna powłoka uszczelniająca
- grunt głęboko penetrujący

Uwaga: niniejsze opracowanie nie obejmuje robót związanych z ochroną p.poż., są one zawarte w Projekcie Budowlanym i Technicznym.

ADRES: 44-100 Gliwice, ul. Górna 8

KONDYGNACJA: PARTER

NUMER MIESZKANIA: 2



M 2			
ZESTAWIENIE POMIESZCZEŃ			
NR POM.	NAZWA POM.	POSADZKA	POW. m2
C1_01	POKÓJ DZIENNY	PANELE	16,98
C1_02	KUCHNIA	GRES	8,78
C1_03	SYPIALNIA	PANELE	16,98
C1_04	SYPIALNIA	PANELE	13,71
C1_05	ŁAZIENKA	GRES	5,55
C1_06	GARDEROBA	GRES	4,88
C1_07	HOL	PANELE	10,12
C1_08	WIATROŁAP	GRES	2,51
RAZEM			79,51

UWAGA: POWIERZCHNIĘ UŻYTKOWĄ NALEŻY OBLICZYĆ NA PODSTAWIE OBMIARU POWYKONAWCZEGO

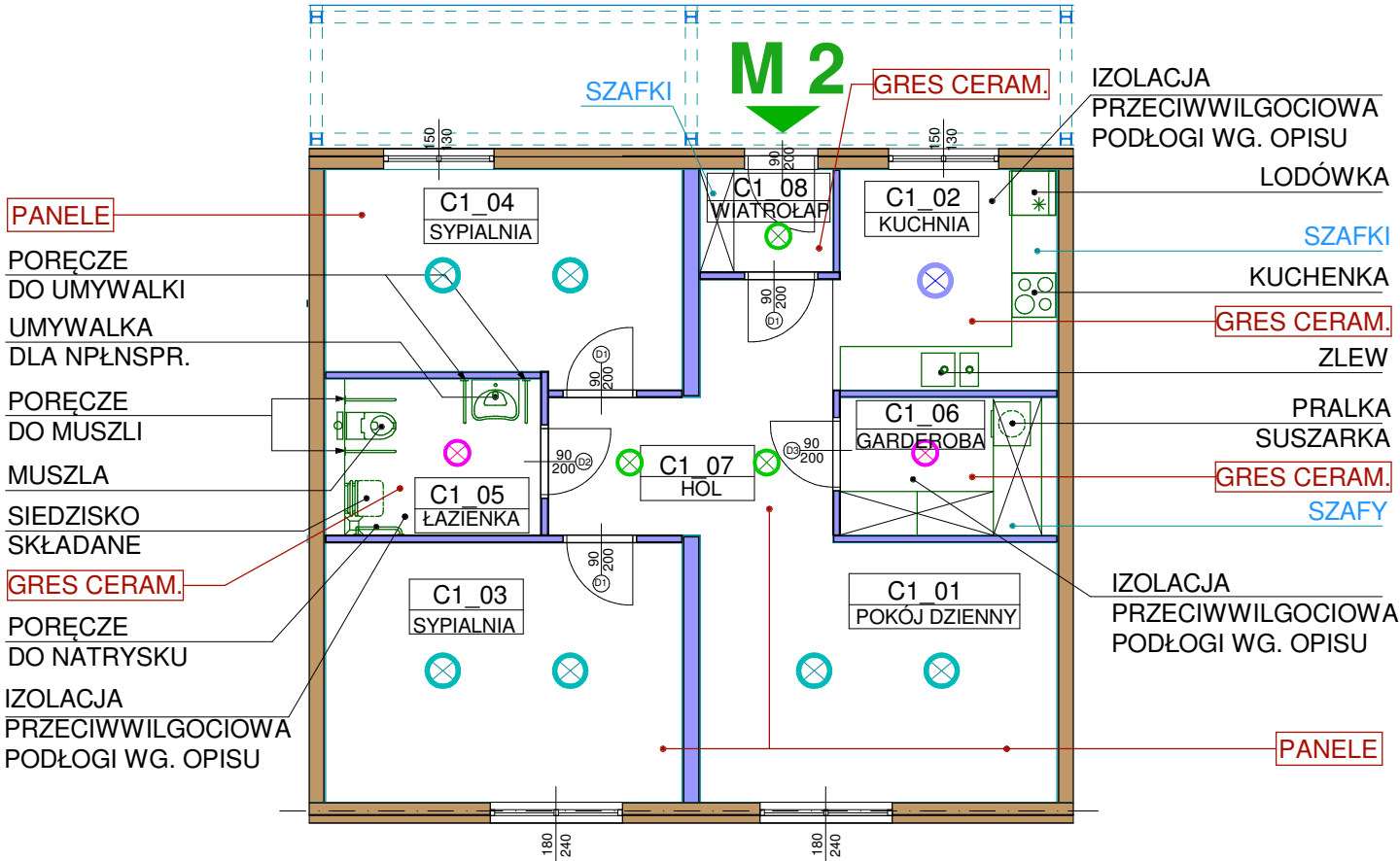
LEGENDA:

STAN ISTNIEJĄCY

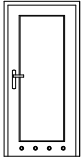
- ŚCIANY ZEWNĘTRZNE
- ŚCIANY G-K
- ŚCIANY DREWNIANE

OBIEKTY PROJEKTOWANE

- OPISY DO OBIEKTÓW PROJEKTOWANYCH
- PROJEKTOWANA OBUDOWA Z PŁYT GKB gr. 12,5 mm
- ŻYRANDOL
- LAMPA KUCHENNA
- PLAFON
- PLAFON ŁAZIENKOWY
- SZAFKA



UWAGA: POD PORECZE DLA NIEPEŁNOSPRAWNYCH ORAZ SIEDZISKO SKŁADANE NALEŻY WYKONAĆ W ŚCIANACH WZMOCNIENIA W POSTACI SŁUPKÓW MOCOWANYCH DO ŚCIANY NOŚNEJ I PODŁOGI.

ZESTAWIENIE DRZWI DREWNIANYCH									
OZNACZENIE		D1		D2		D3			
SCHEMAT									
LEWE	PRAWO	L	P	L	P	L	P		
WYMIAR W ŚWIETLE OŚCIEŻNICY		S	90	90	90	90	90		
		H	200	200	200	200	200		
PARTER		2	1		1	1			
SZTUK RAZEM		3		1		1			
UWAGI		DREWNIANE W OKLEINIE OŚCIEŻNICA DREWNIANA		DREWNIANE W OKLEINIE NAWIEW DOLNY OŚCIEŻNICA DREWNIANA RYGIEL ŁAZIENKOWY		DREWNIANE W OKLEINIE NAWIEW DOLNY OŚCIEŻNICA DREWNIANA			

ZESTAWIENIE MEBLI			
NAZWA MEBLI	NAZWA POM.	NR POM.	ILOŚĆ SZT.
SZAFKI KPL.	KUCHNIA	C1_02	1
SZAFY KPL.	GARDEROBA	C1_06	1
SZAFKI KPL.	WIATROŁAP	C1_08	1
SZAFKI KPL.	ŁAZIENKA	C1_05	1

ZESTAWIENIE URZĄDZEŃ			
NAZWA URZĄDZENIA	NAZWA POM.	NR POM.	ILOŚĆ SZT.
ŁODÓWKA	KUCHNIA	C1_02	1
KUCHENKA	KUCHNIA	C1_02	1
ZLEW	KUCHNIA	C1_02	1
PORĘCZE DO UMYWALKI KPL.	ŁAZIENKA	C1_05	1
UMYWALKA DLA NPŁNSPR.	ŁAZIENKA	C1_05	1
PORĘCZE DO MUSZLI KPL.	ŁAZIENKA	C1_05	1
MUSZLA	ŁAZIENKA	C1_05	1
SIEDZISKO SKŁADANE	ŁAZIENKA	C1_05	1
PORĘCZE DO NATRYSKU KPL.	ŁAZIENKA	C1_05	1
PRALKA, SUSZARKA	GARDEROBA	C1_06	1
BATERIA DO ZLEWOZMYWAKA	KUCHNIA	C1_02	1
BATERIA UMYWALKOWA DLA NIEPEŁNOSP.	ŁAZIENKA	C1_05	1
BATERIA WANNOWO - PRYSZNIC.	ŁAZIENKA	C1_05	1

ZESTAWIENIE OPRAW OŚWIETLENIOWYCH			
NAZWA OPRAWY	NAZWA POM.	NR POM.	ILOŚĆ SZT.
ŻYRANDOL	POKÓJ DZ.	C1_01	2
LAMPA KUCHENNA	KUCHNIA	C1_02	1
ŻYRANDOL	SYPIALNIA	C1_03	2
ŻYRANDOL	SYPIALNIA	C1_04	2
PLAFON ŁAZIENKOWY	ŁAZIENKA	C1_05	1
PLAFON ŁAZIENKOWY	GARDEROBA	C1_06	1
PLAFON	HOL	C1_07	2
PLAFON	WIATROŁAP	C1_08	1

ADRES: 44-100 Gliwice, ul. Górna 8

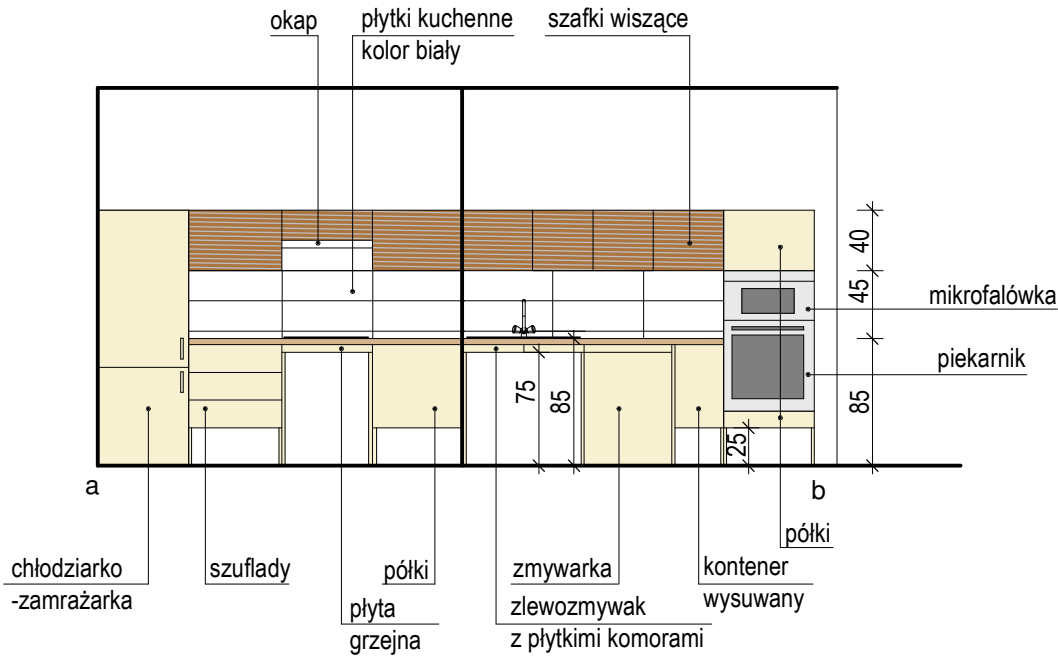
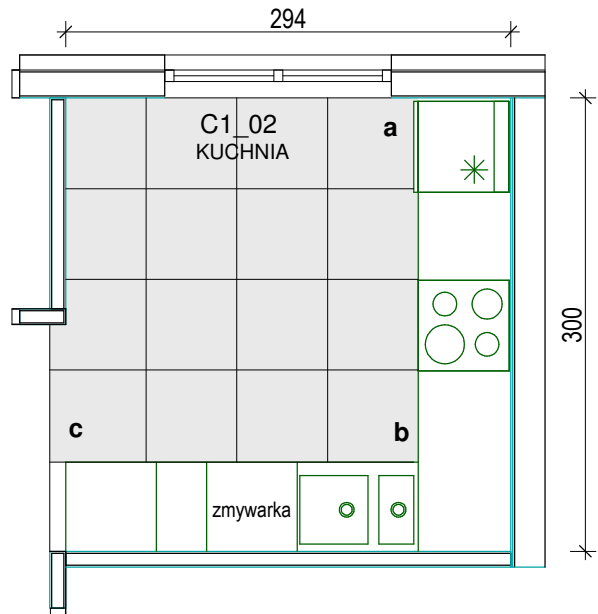
KONDYGNACJA: PARTER

NUMER MIESZKANIA: 2

KUCHNIA C1_02

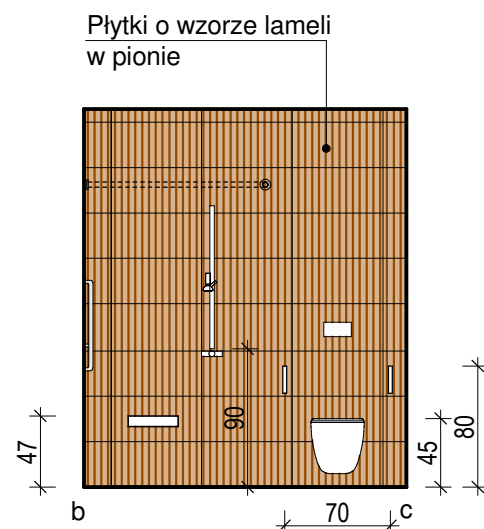
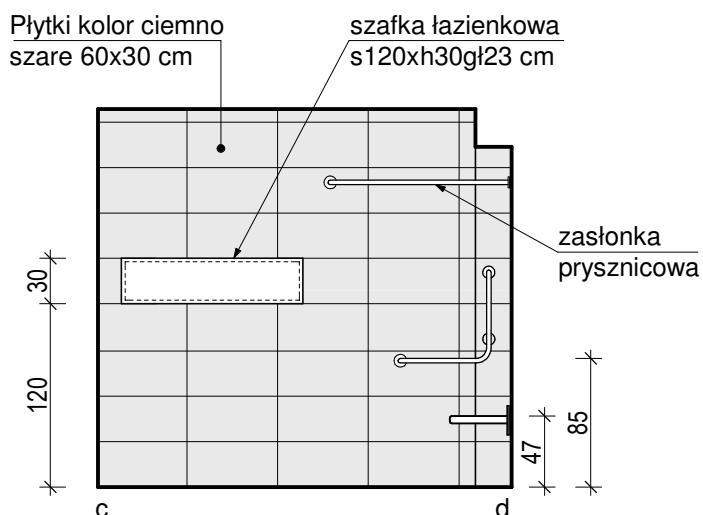
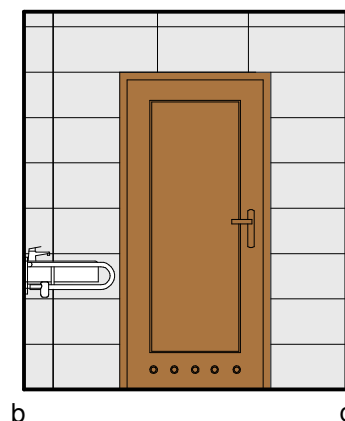
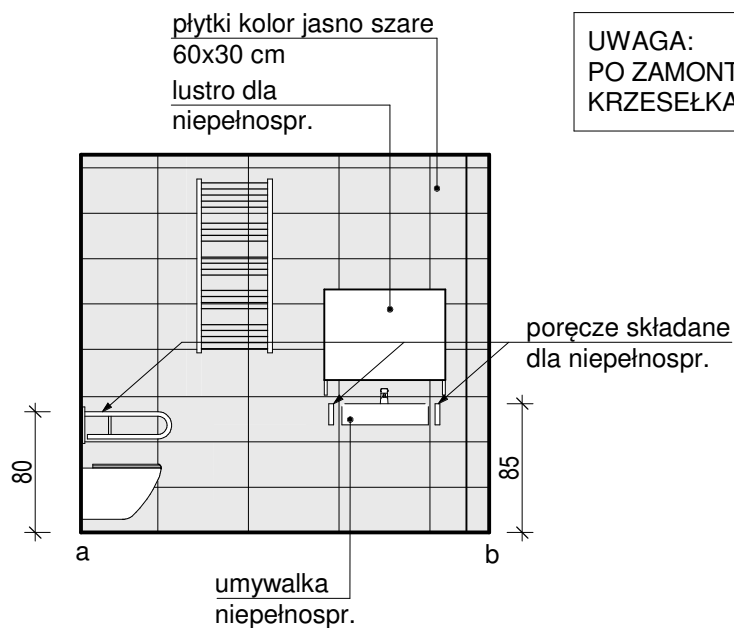
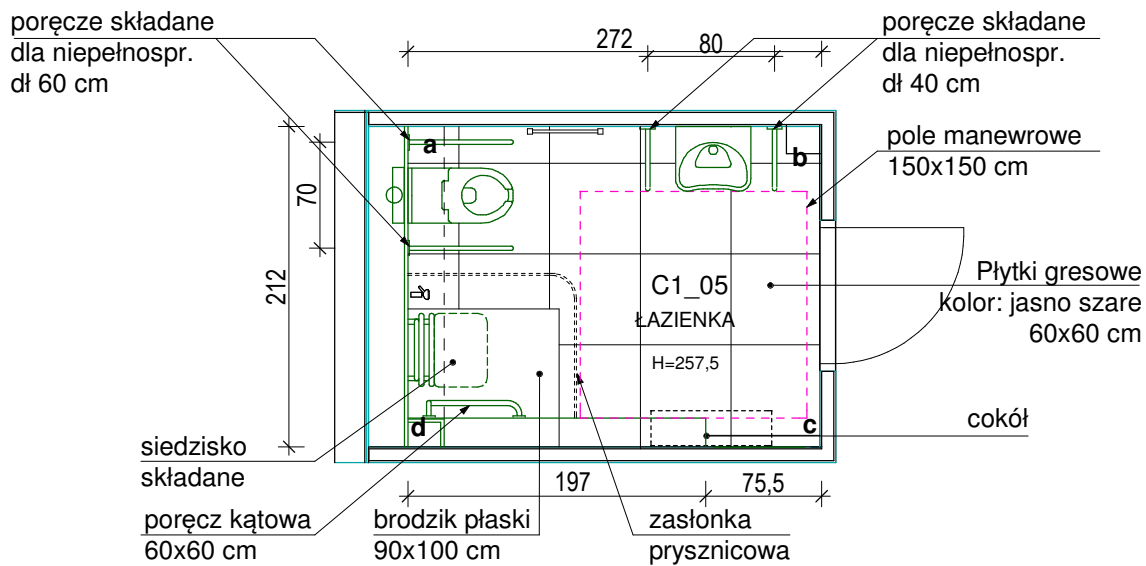
SKALA: 1:100

M 2



UWAGA: KOLORYSTYKĘ FRONTÓW
I BLATU ORAZ URZĄDZENIA
NALEŻY UZGODNIĆ Z INWESTOREM

M 2



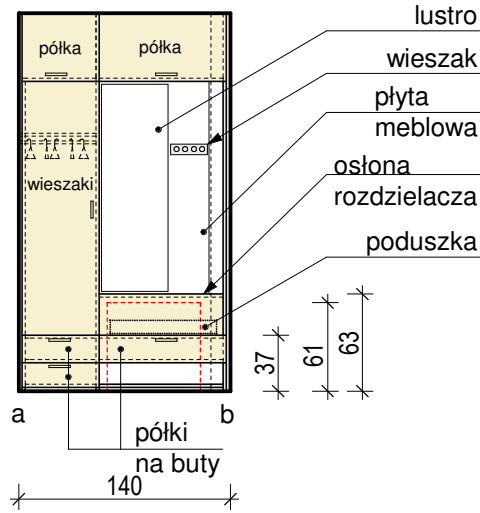
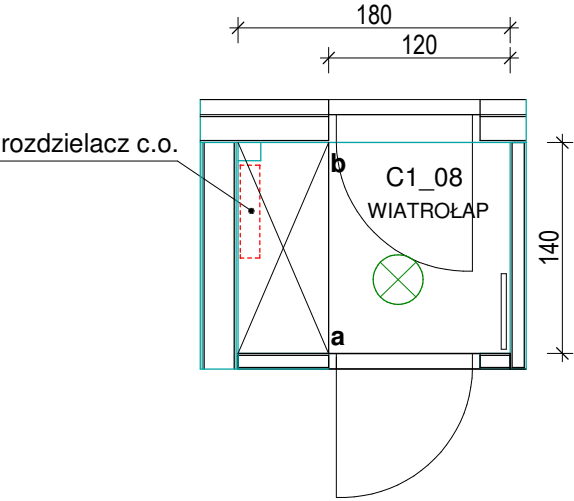
ADRES: 44-100 Gliwice, ul. Górna 8

KONDYGNACJA: PARTER

NUMER MIESZKANIA: 2 KUCHNIA C1_08

SKALA: 1:100

M 2



UWAGA: KOLORYSTYKĘ MEBLI
NALEŻY UZGODNIĆ Z INWESTOREM

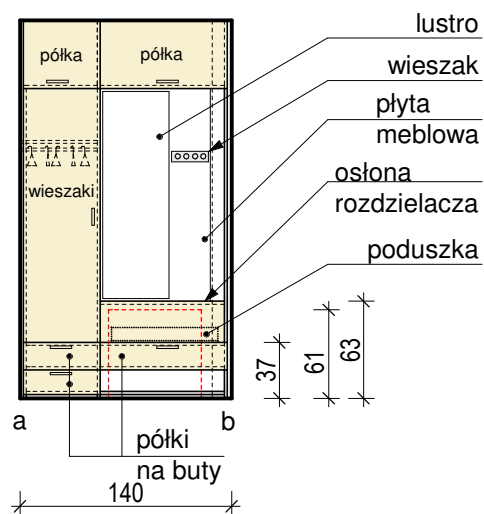
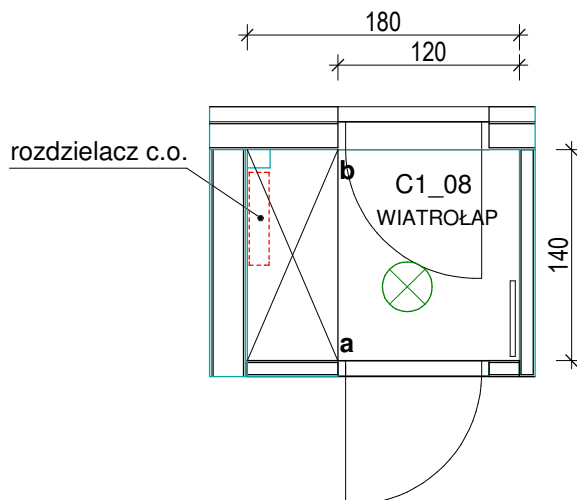
ADRES: 44-100 Gliwice, ul. Górna 8

KONDYGNACJA: PARTER

NUMER MIESZKANIA: 2 WIATROŁAP C1_08

SKALA: 1:100

M 2



UWAGA: KOLORYSTYKĘ MEBLI
NALEŻY UZGODNIĆ Z INWESTOREM